

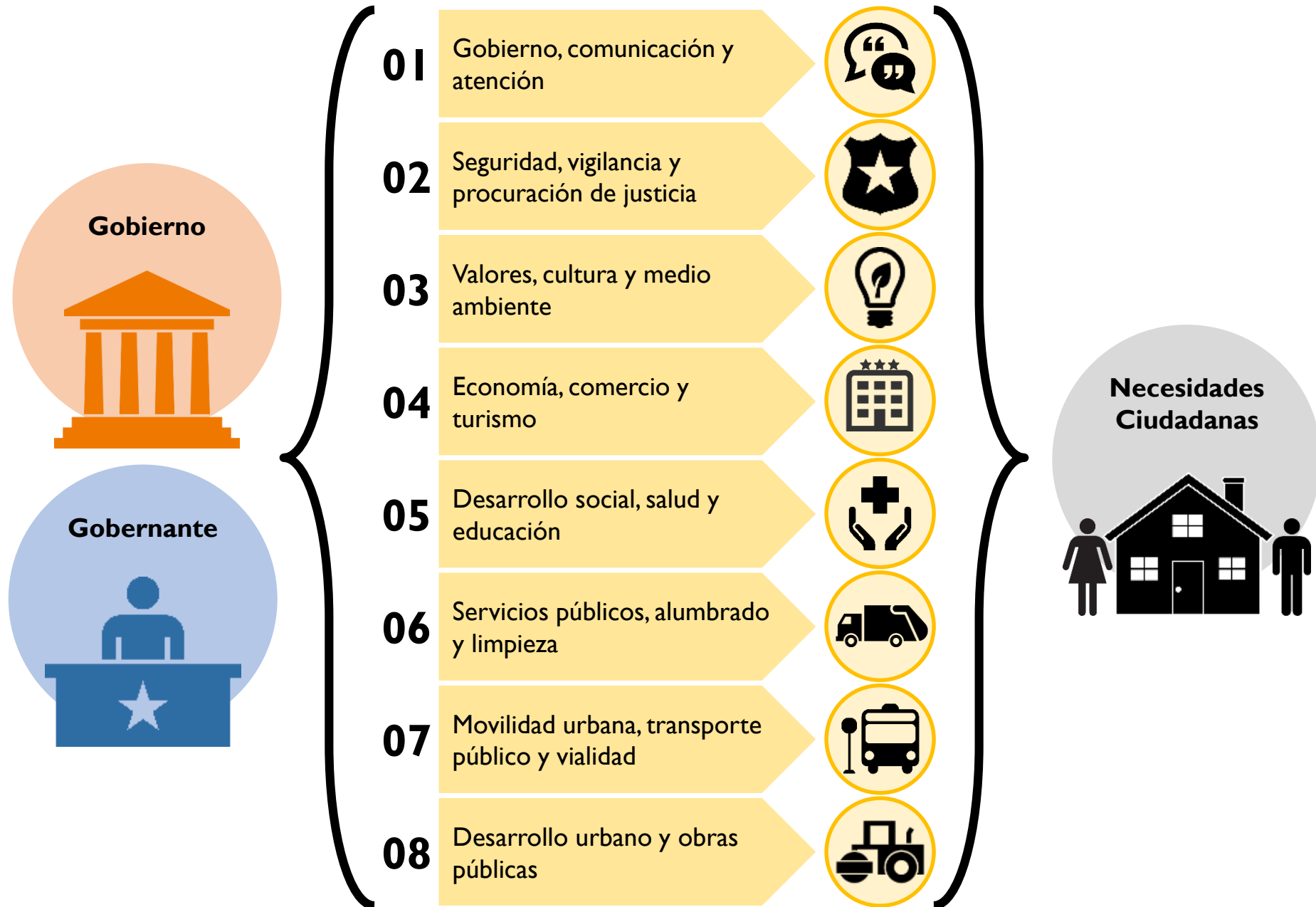


2da

Evaluación de Gobiernos Altamira – Madero – Tampico



PRIMER EVALUACIÓN

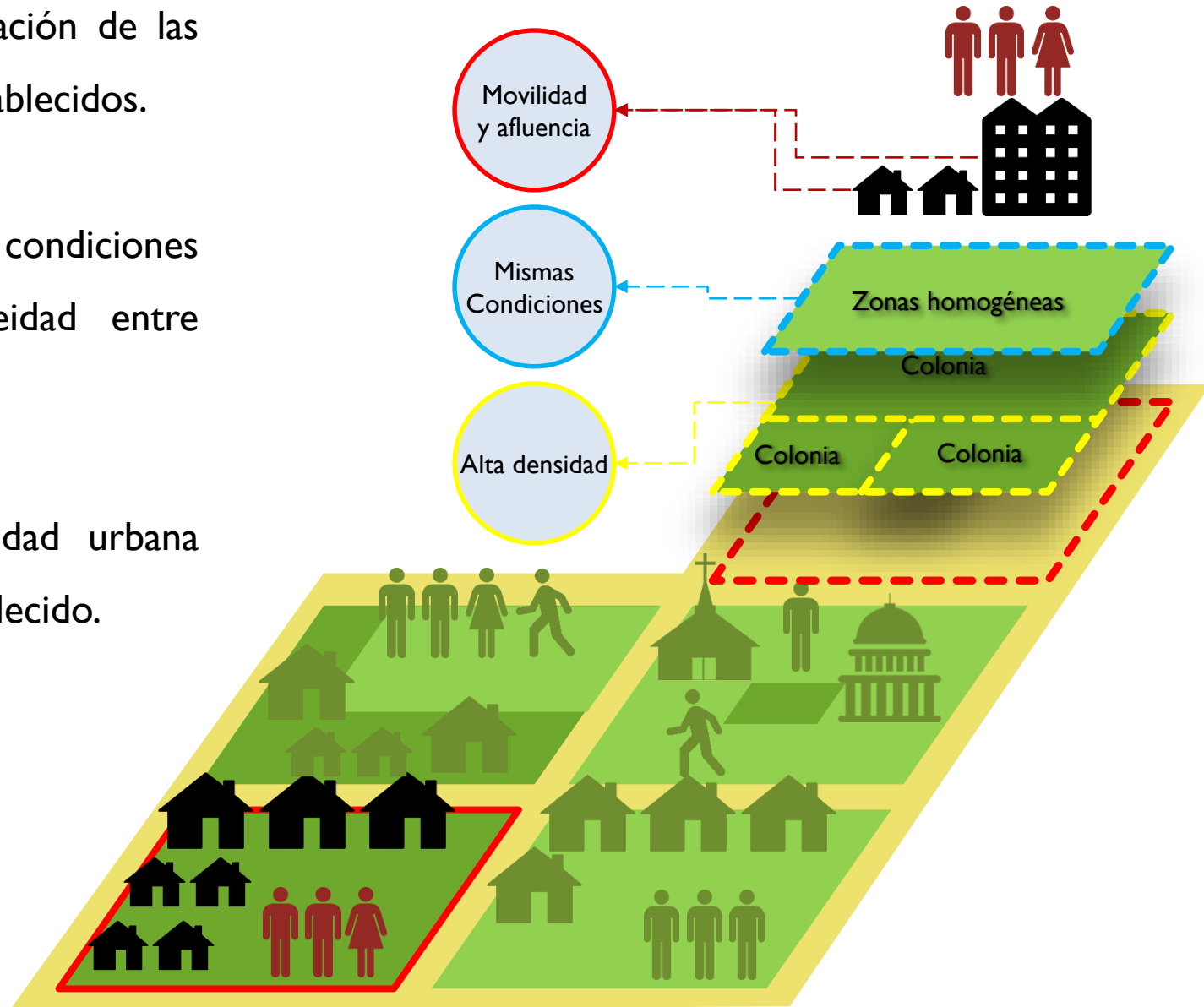


METODOLOGÍA

Alta densidad de población de las colonias o sectores establecidos.

Homogeneidad de las condiciones urbanas y heterogeneidad entre ellas.

Los puntos de movilidad urbana dentro del sector establecido.



METODOLOGÍA

Zona A del levantamiento	Altamira, Ciudad Madero, Tampico
Población objetivo	Ciudadanos del municipio + 18 años, NSE Indistinto
Toma de muestra	Zonas alta densidad de población
Diseño del marco muestral	Puntos de intersección entre las zonas de alta densidad de población urbana, puntos de alto tráfico de movilidad urbana, puntos de zonas laborales / escolares / comerciales / convivencia
Definición del marco muestral	Selección de zonas diseñadas sobre alta densidad de población en homogeneidad por zona y heterogeneidad entre las zonas
Muestra efectiva	322 encuestas
Unidades observadas	421 encuestas
Muestra inefectiva	23.5%
Tipo de muestreo	Determinístico – polietápico
Margen de error municipal	± 9% Promedio sobre muestra efectiva
Margen de error ZC	± 5.46% sobre muestra efectiva
Intervalo de confianza	95%
Lapso de la encuesta	24 al 27 de Marzo 2017

APROBACIÓN ORGANISMOS DEL ÁGUA

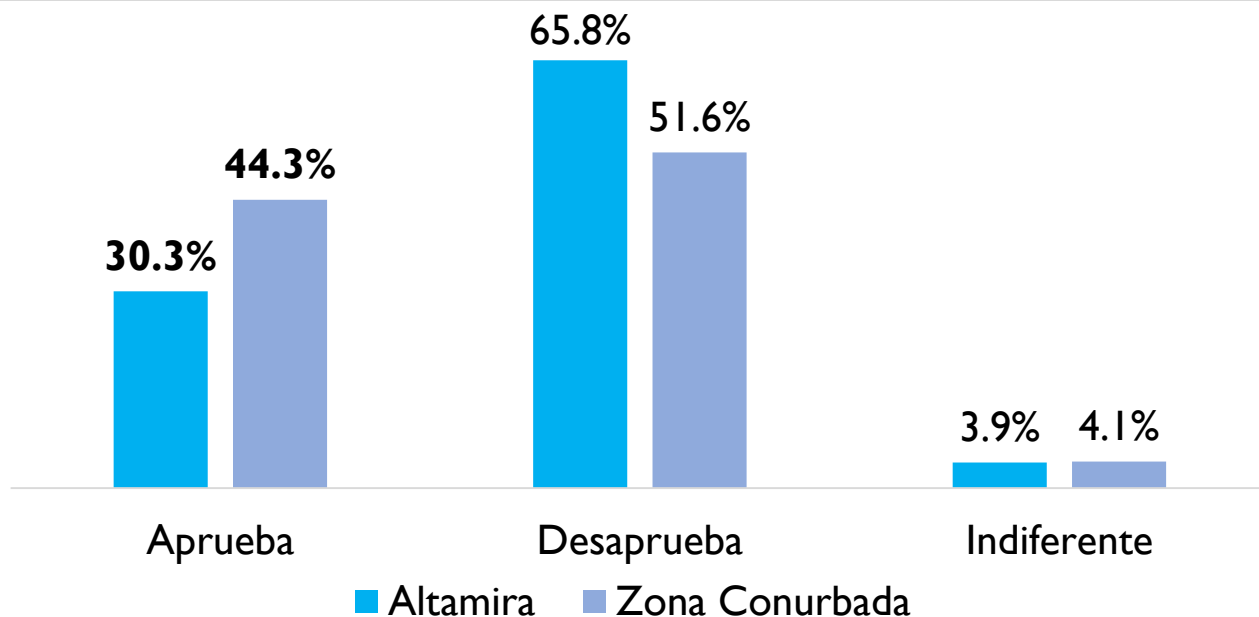
¿Usted aprueba, desaprueba o le es indiferente el desempeño de la **COMAPA / Gerente?**



30.7



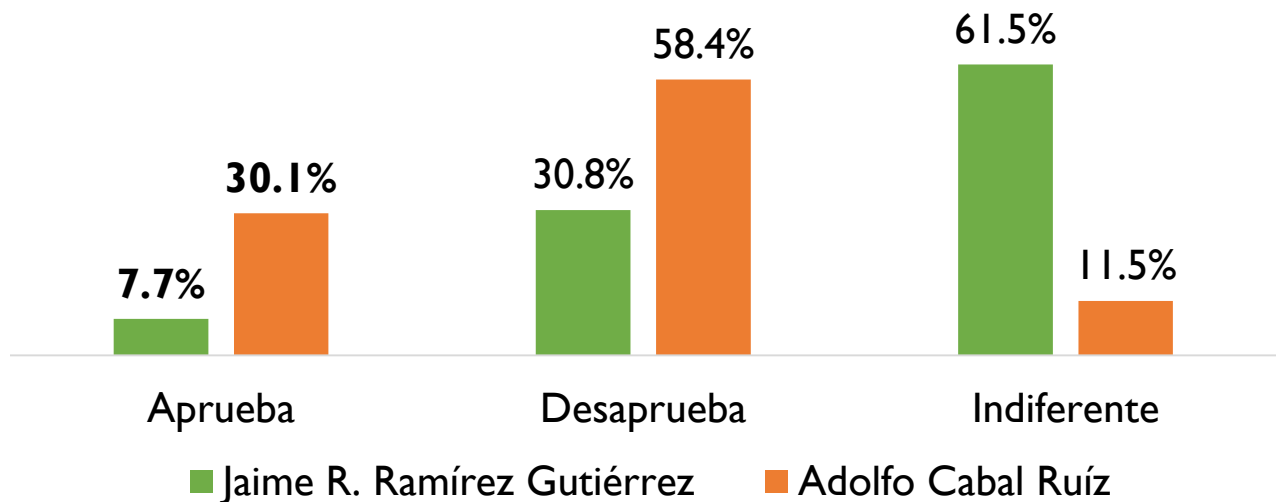
44.3



7.7



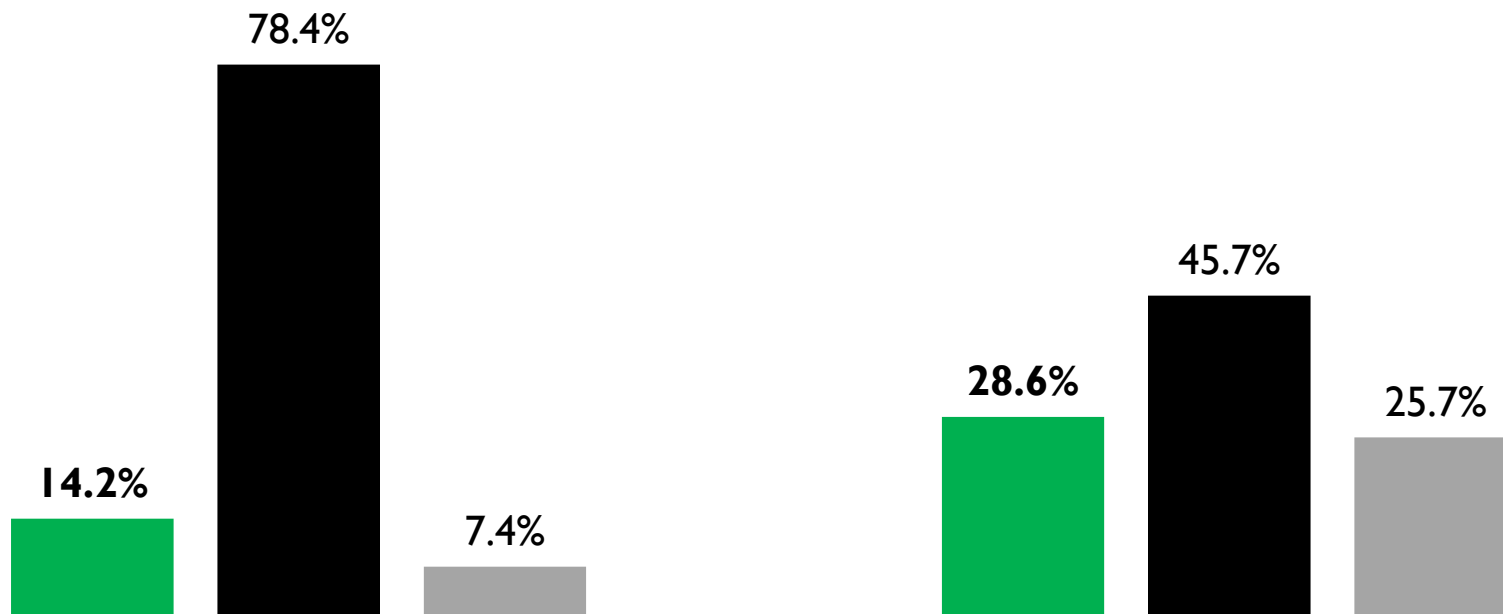
30.1



APROBACIÓN DIPUTADOS FEDERALES

¿Usted aprueba, desaprueba o le es indiferente el desempeño de su Diputado Federal?

■ Aprueba ■ Desaprueba ■ Indiferente



Esdras Romero Vega

Paloma Guillén Vicente



14.2

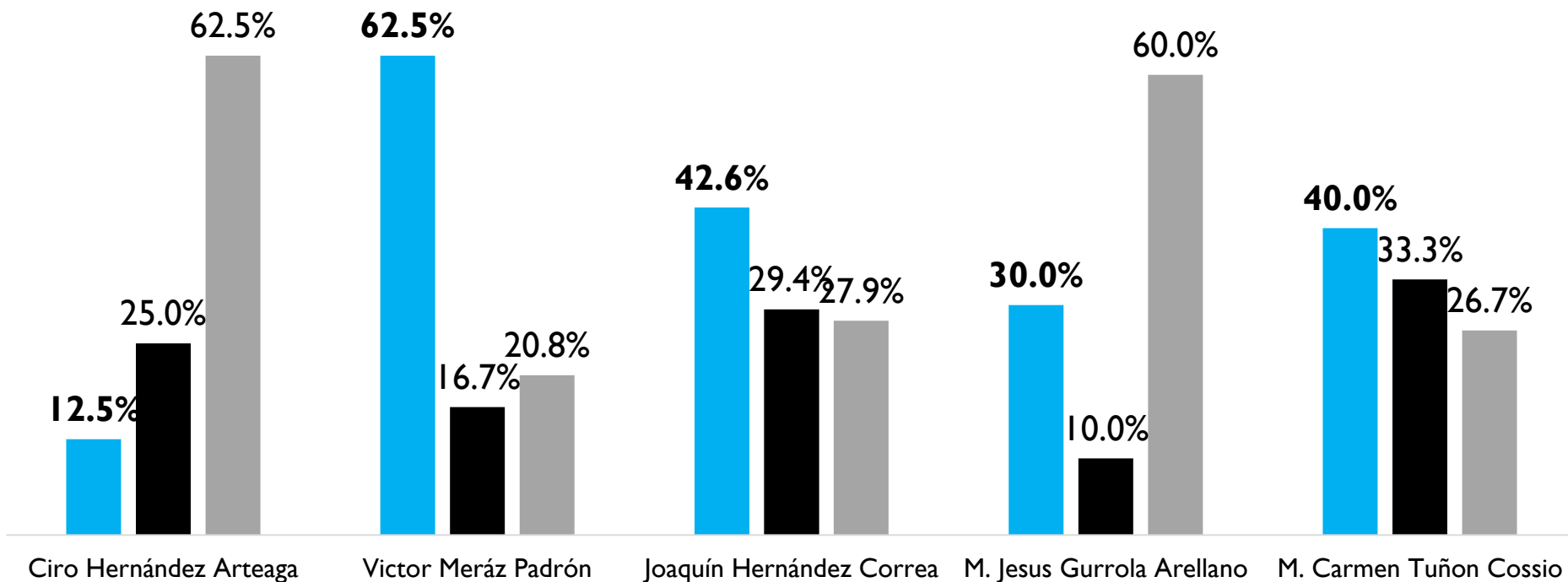


28.6

APROBACIÓN DIPUTADOS LOCALES

¿Usted aprueba, desaprueba o le es indiferente el desempeño de su Diputado Local?

■ Aprueba ■ Desaprueba ■ Indiferente



12.5



65.2



42.6



30.0



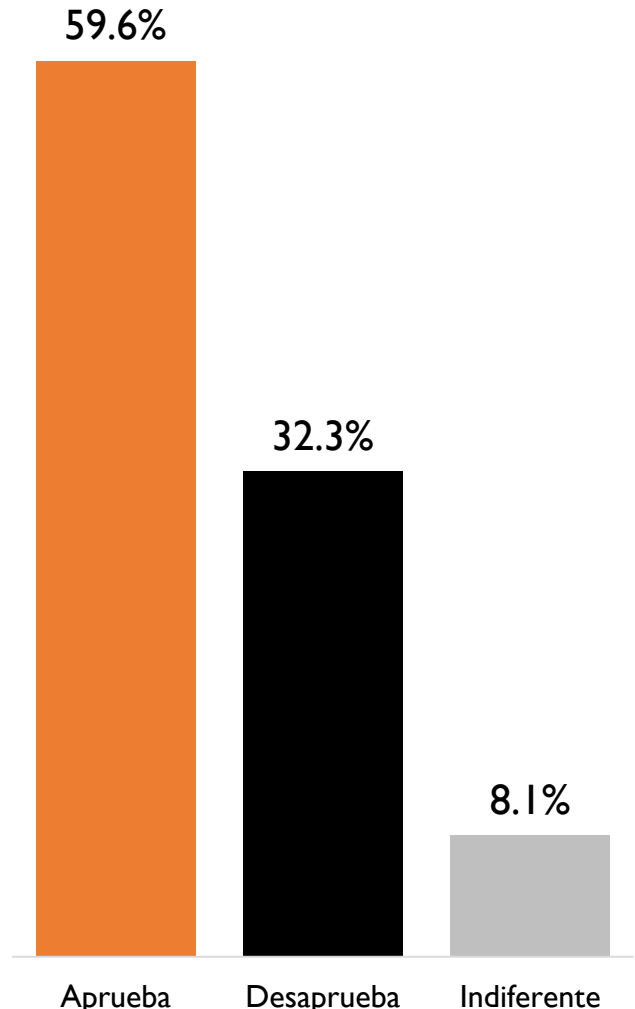
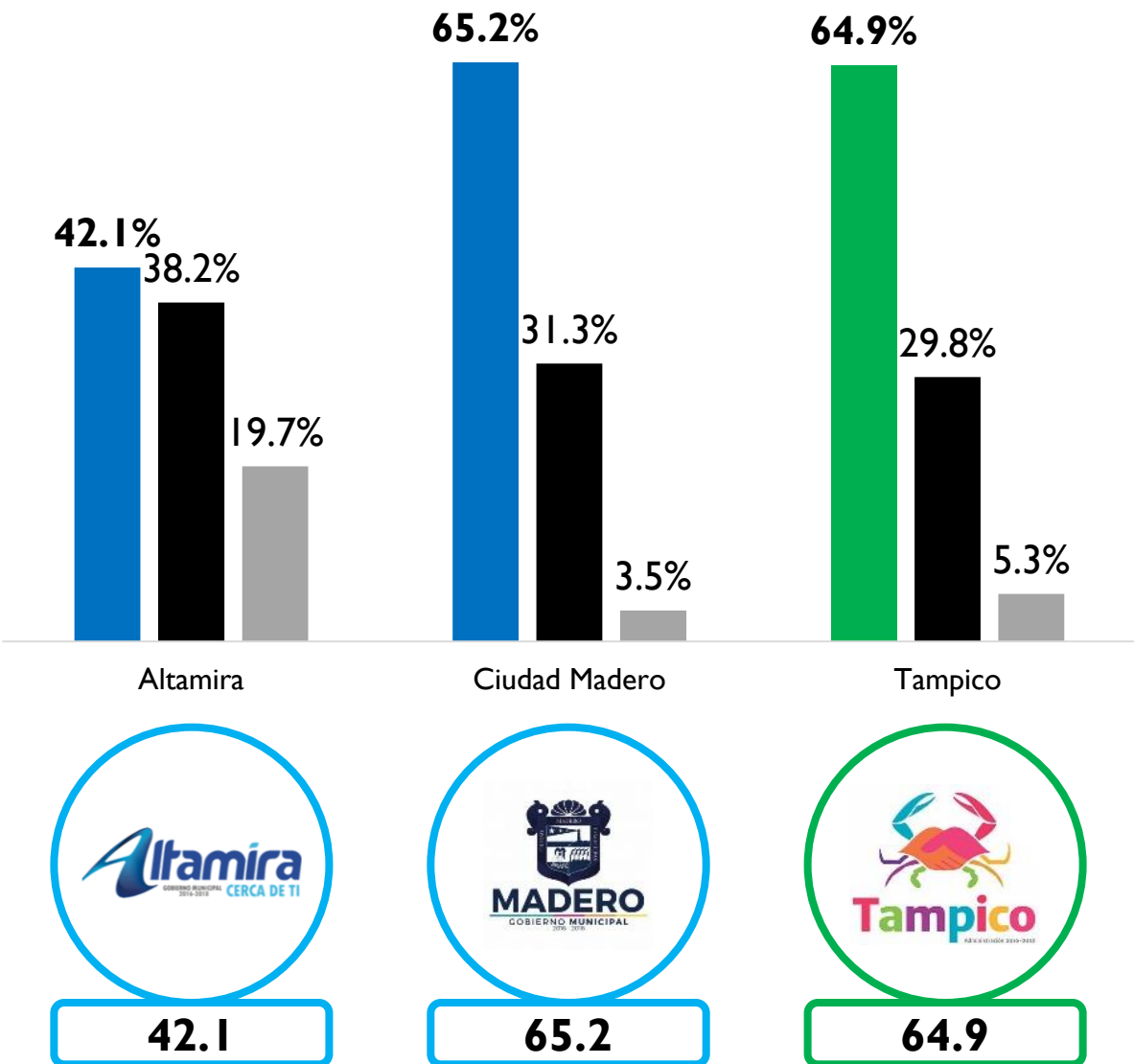
40.0

GOBIERNOS MUNICIPALES

¿Usted aprueba, desaprueba o le es indiferente el desempeño del Gobierno Municipal?

■ Aprueba ■ Desaprueba ■ Indiferente

Aprobación general

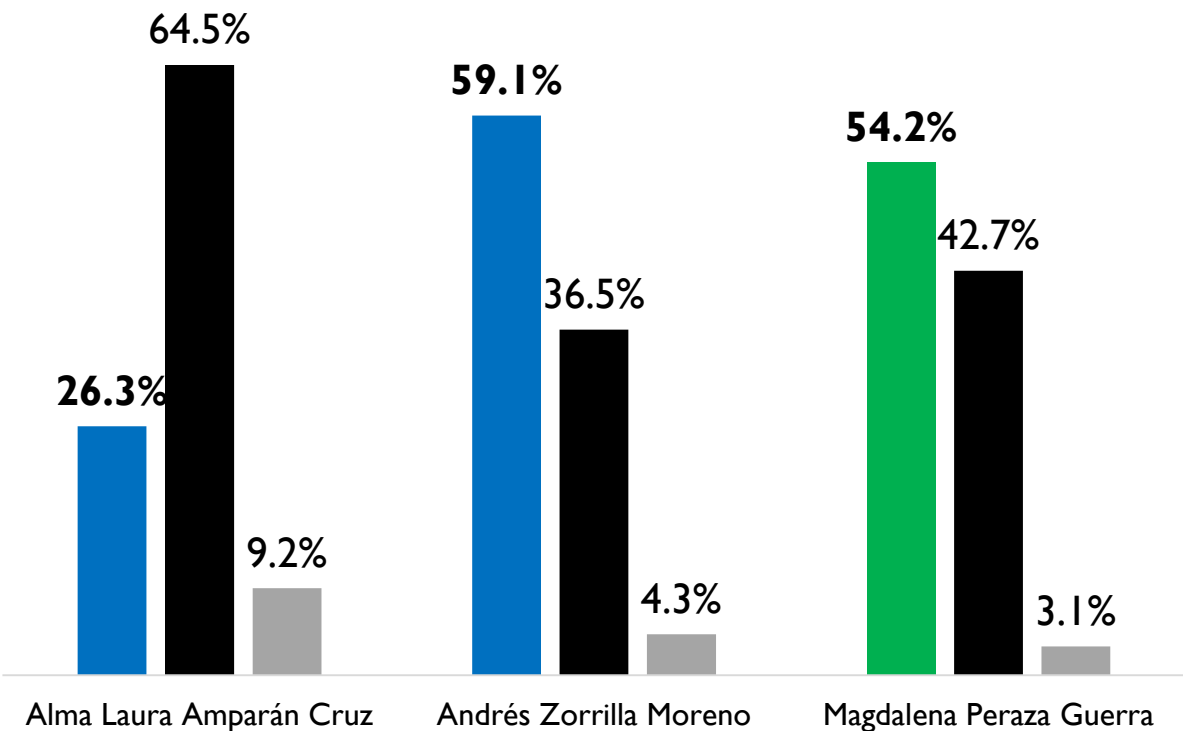


PRESIDENTES MUNICIPALES

¿Usted aprueba, desaprueba o le es indiferente el desempeño del **Presidente Municipal**?

■ Aprueba ■ Desaprueba ■ Indiferente

Aprobación general



26.3



59.1



54.2



Aprueba

Desaprueba

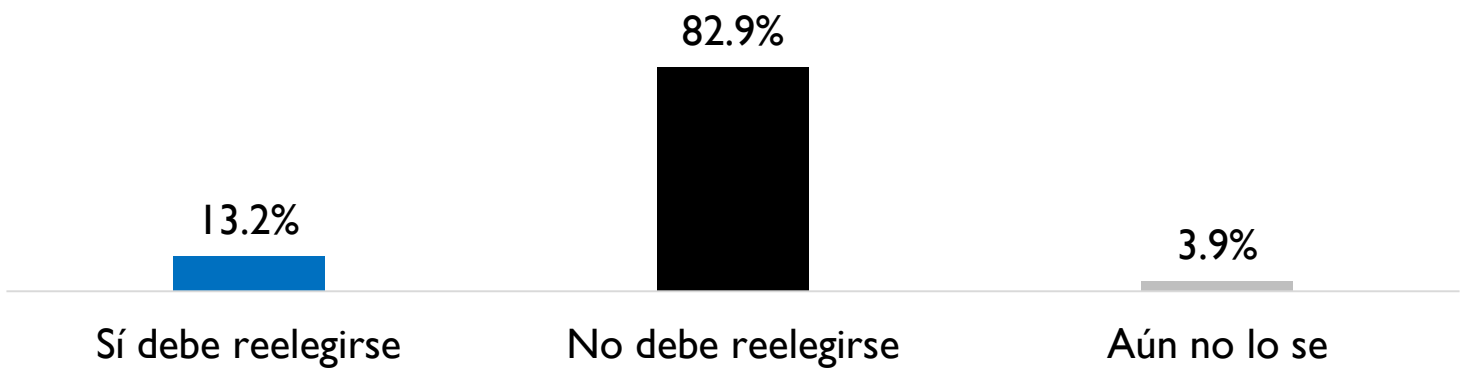
Indiferente

REELECCIÓN Y PERCEPCIÓN – ALTAMIRA

Según el desempeño de la Alcaldesa **ALMA LAURA AMPARÁN** ¿Considera que debe **REELEGIRSE**?

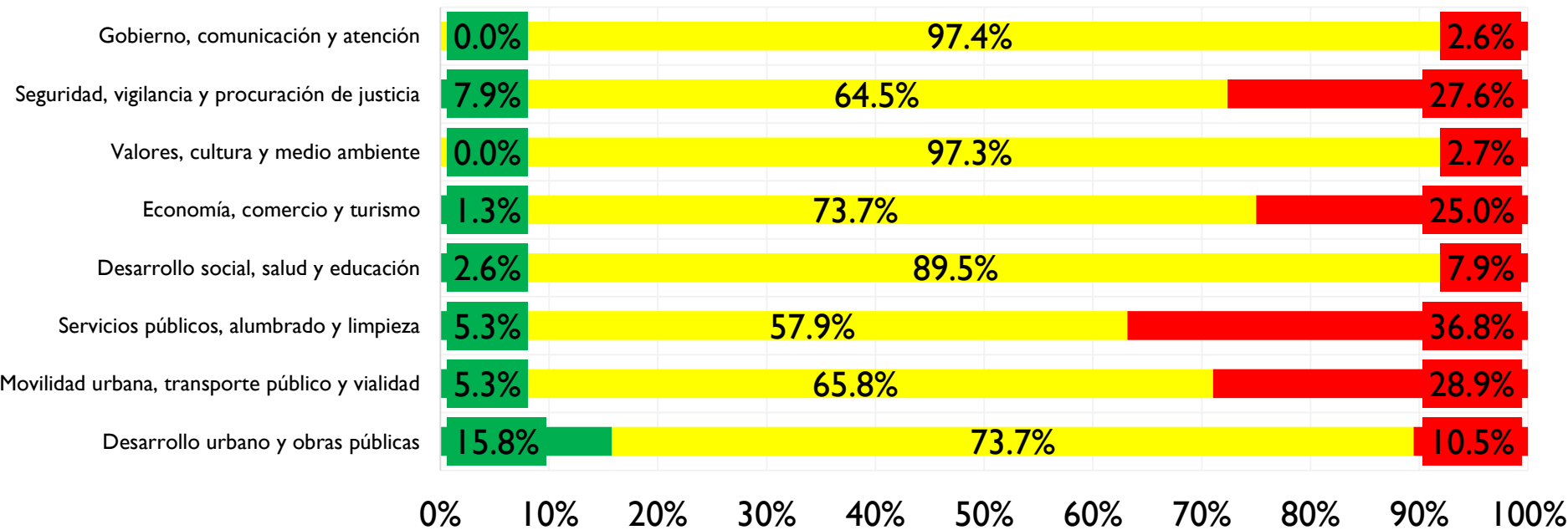


26.3



Desde **Febrero** ¿Cómo considera que se encuentra su municipio **actualmente**?

■ Mejor 4.8% ■ Igual 77.5% ■ Peor 17.8%

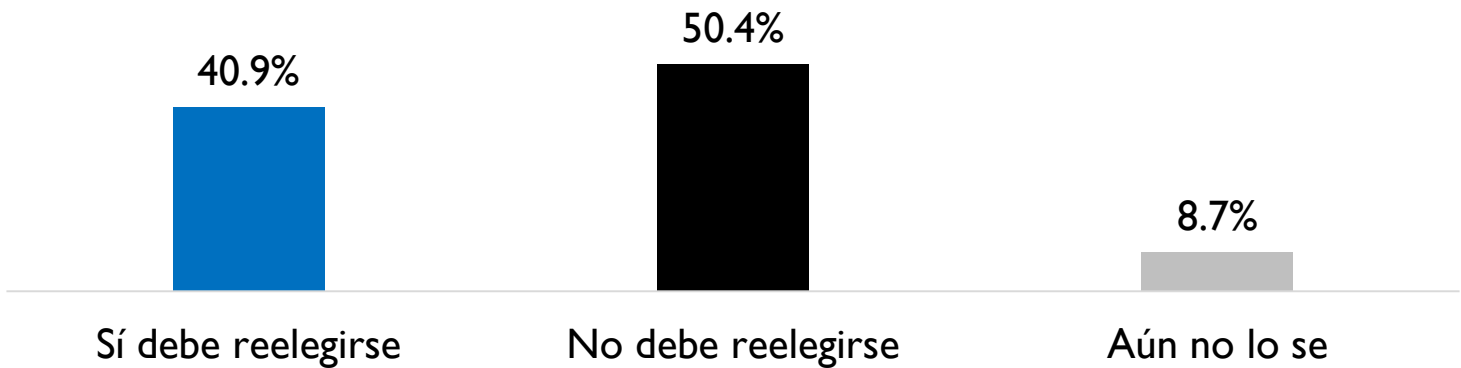


REELECCIÓN Y PERCEPCIÓN – CIUDAD MADERO

Según el desempeño del Alcalde **ÁNDRES ZORRILLA MORENO** ¿Considera que debe **REELEGIRSE**?

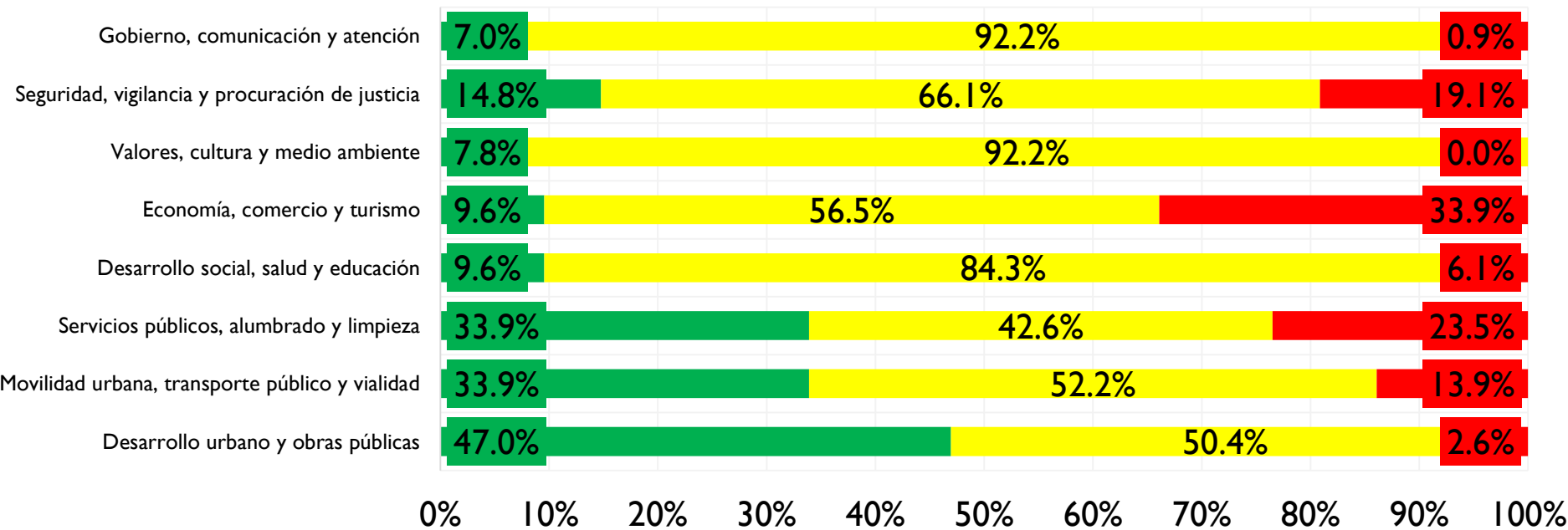


59.1



Desde **Febrero** ¿Cómo considera que se encuentra su municipio **actualmente**?

■ Mejor 20.4% ■ Igual 67.1% ■ Peor 12.5%

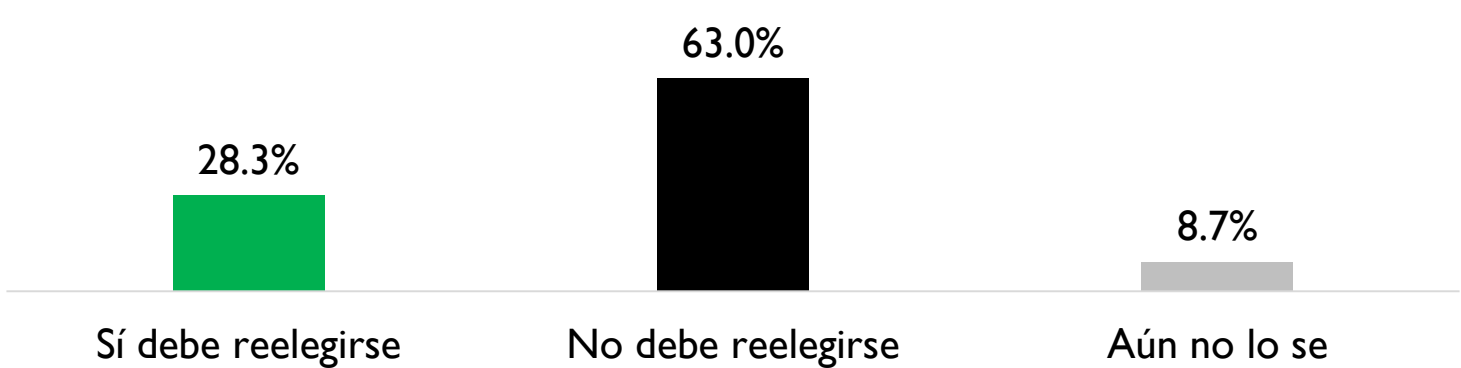


REELECCIÓN Y PERCEPCIÓN - TAMPICO

Según el desempeño de la Alcaldesa **MAGDALENA PERAZA GUERRA** ¿Considera que debe **REELEGUIRSE**?

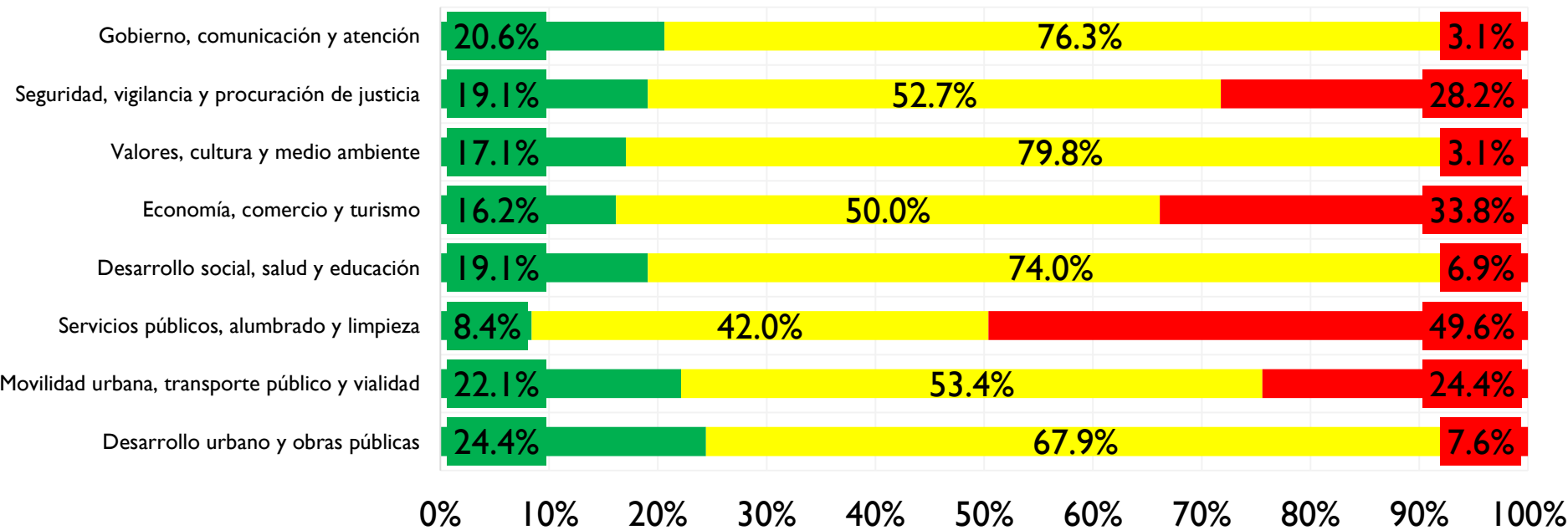


54.2



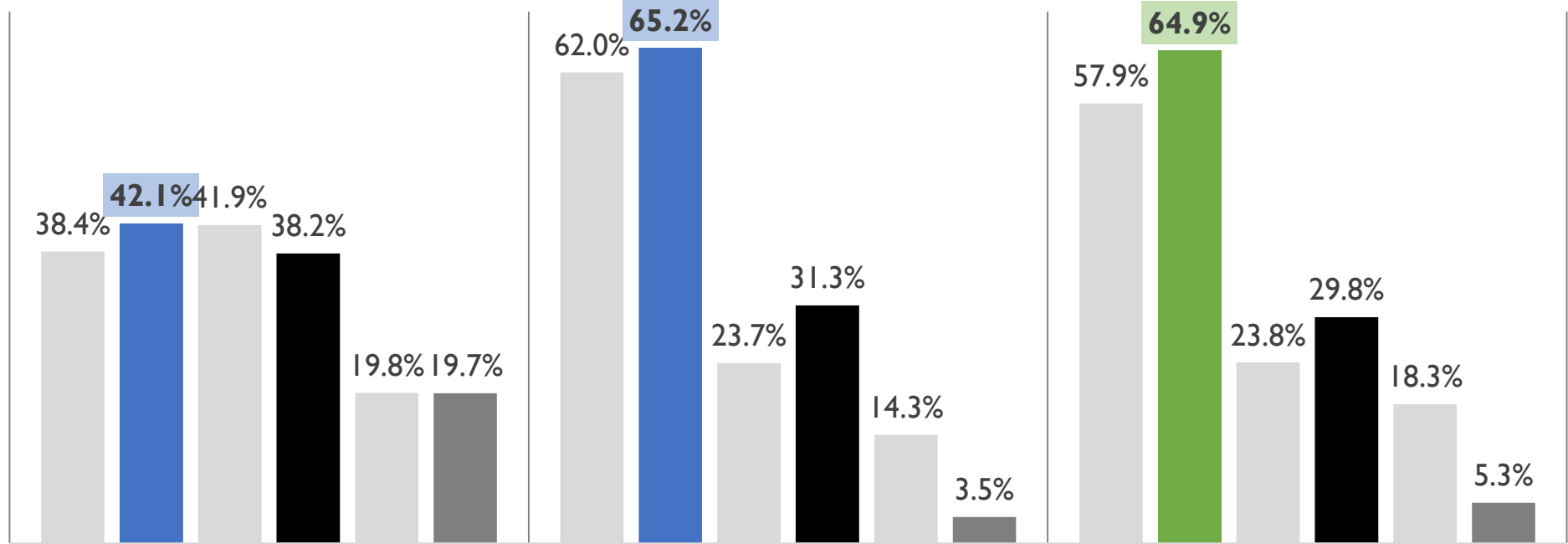
Desde **Febrero** ¿Cómo considera que se encuentra su municipio **actualmente**?

■ Mejor 18.4% ■ Igual 62.0% ■ Peor 19.6%



CRECIMIENTO GOBIERNOS MUNICIPALES

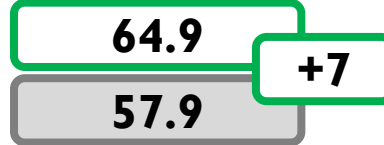
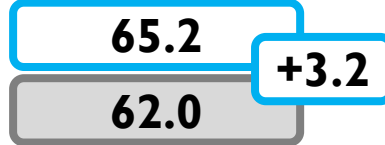
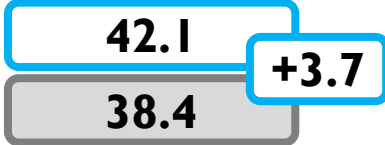
Crecimiento de **aprobación** Gobiernos de **Febrero a Marzo**



Altamira

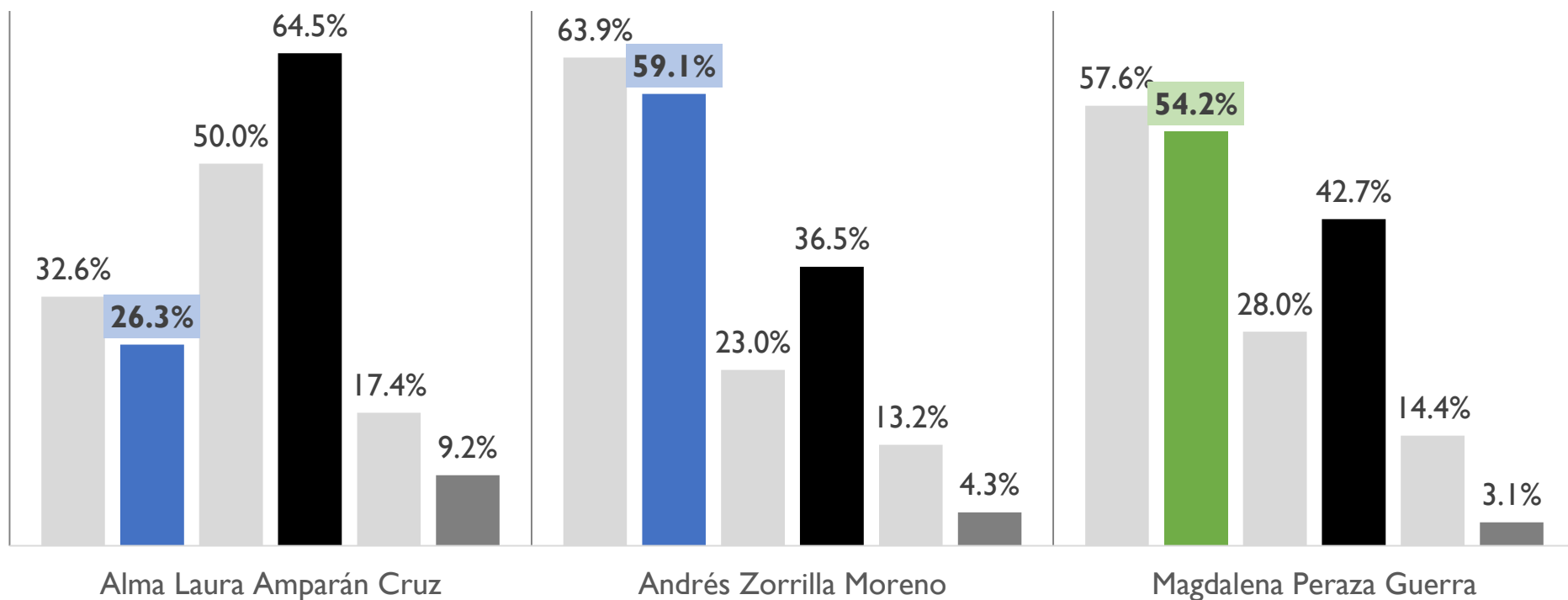
Ciudad Madero

Tampico



CRECIMIENTO PRESIDENTES MUNICIPALES

Crecimiento de **aprobación** Alcaldes de **Febrero a Marzo**



26.3
-6.3
32.6



59.1
-4.8
63.9



54.2
-3.4
57.6